

# Погружной центробежный агрегат ЭЦВ 6 предназначен

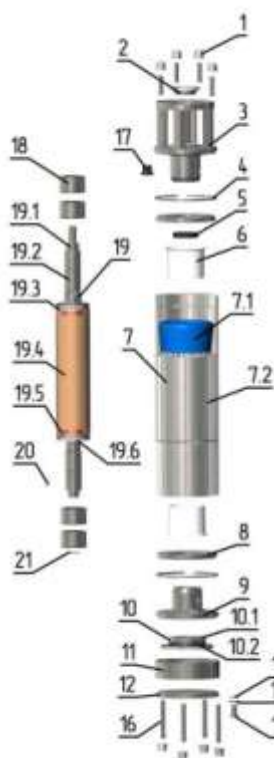
для подъема воды из артезианских скважин с целью осуществления водоснабжения, орошения и других подобных работ и соответствует техническим условиям АМТЗ.246.001ТУ.

- Городское и сельское водоснабжение
- Ирригация, системы полива и орошения
- Промышленное водоснабжение
- Горнорудная промышленность
- Системы повышения давления
- Понижение уровня грунтовых вод

Агрегат ЭЦВ 6 предназначен для подъема воды с общей минерализацией (сухой остаток) не более 1500 мг/л, с водородным показателем (рН) от 6,5 до 9,5, температурой до 25°С, массовой долей твердых механических примесей – не более 0,01% с размером 0,1 мм, с содержанием хлоридов - не более 350 мг/л, сульфатов - не более 500 мг/л, сероводорода - не более 1,5 мг/л.

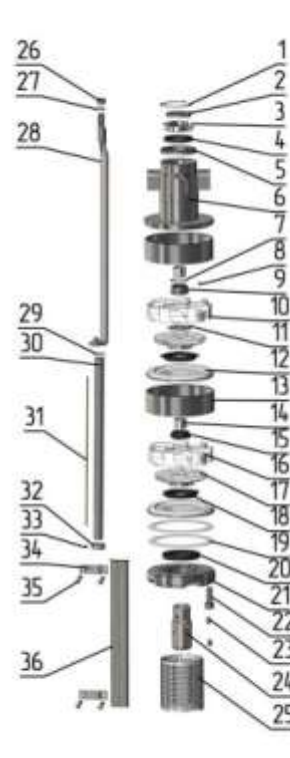


## Электродвигатель ПЭДВ



№ поз	Наименование детали	Материал
1	Оска шестигранная с фланцем	сталь с покрытием
2	Резкоотбойник	пластикат
3	Фланец	сталь
4	Кольцо упорное	сталь
5	Шайба	резина-сталь
6	Покан	содальмер
7	Платар	сталь
7.1	Обмотка статора	пробой ВВП
7.2	Пластины статора	сталь
8	Фланец	сталь
9	Корпус подшипника (кранца)	сталь
10	Фланцы подшипник	
10.1	Ята	95X18
10.2	Подшипник	сталь-резина
11	Кольцо	сталь
12	Фланец защитный	сталь
13	Шайба	сталь
14	Шайба	сталь с покрытием
15	Винт	сталь с покрытием
16	Шайба	сталь
17	Уплотнение	резина
18	Радиальный подшипник	сталь-резина
19	Ротор	
19.1	Вал ротора	сталь
19.2	Шайба	нержавеющая сталь
19.3	Обмотка ротора (белочья клежка)	медь М1
19.4	Пластина ротора	сталь
19.5	Кольцо карбографизирующее	медь
19.6	Кольцо балансирующее	сталь
20	Шайба	сталь
21	Кольцо	нержавеющая сталь

## Насосная часть



№ поз	Наименование детали	Материал
1	Кольцо пружинное	сталь
2	Кольцо	сталь
3	Кольцо	сталь
4	Кольцо	резина
5	Кольцо	сталь
6	Патрубок	сталь
7	Кольцо	сталь
8	Шайба	сталь
9	Подшипник	сталь-резина
10	Обод подшипника	полипропилен
11	Кольцо	нержавеющая сталь
12	Дифрагма	армирующая сталь
13	Кольцо	сталь
14	Шайба распорная	нержавеющая сталь
15	Шайба	резина
16	Обод лопаточный	полипропилен
17	Рабочее колесо	полипропилен АБС армированный нержавеющей сталью
18	Шайба	резина
19	Кольцо	полипропилен АБС
20	Шайба	сталь-резина
21	Фланец	сталь
22	Винт	сталь
23	Шайба	сталь
24	Муфта соединительная	нержавеющая сталь
25	Сетка	полипропилен
26	Оска	сталь с покрытием
27	Шайба	сталь
28	Шайба	сталь
29	Кольцо упорное	нержавеющая сталь
30	Вал	нержавеющая сталь
31	Шайба	сталь
32	Кольцо упорное	нержавеющая сталь
33	Винт	нержавеющая сталь
34	Шайба	сталь
35	Винт	сталь с покрытием
36	Кольцо защитный	сталь

### По вопросам продаж и поддержки обращайтесь:

Архангельск (8182)63-90-72  
 Астана +7(7172)727-132  
 Астрахань (8512)99-46-04  
 Барнаул (3852)73-04-60  
 Белгород (4722)40-23-64  
 Брянск (4832)59-03-52  
 Владивосток (423)249-28-31  
 Волгоград (844)278-03-48  
 Вологда (8172)26-41-59  
 Воронеж (473)204-51-73  
 Екатеринбург (343)384-55-89  
 Иваново (4932)77-34-06  
 Ижевск (3412)26-03-58  
 Иркутск (395) 279-98-46

Казань (843)206-01-48  
 Калининград (4012)72-03-81  
 Калуга (4842)92-23-67  
 Кемерово (3842)65-04-62  
 Киров (8332)68-02-04  
 Краснодар (861)203-40-90  
 Красноярск (391)204-63-61  
 Курск (4712)77-13-04  
 Липецк (4742)52-20-81  
 Магнитогорск (3519)55-03-13  
 Москва (495)268-04-70  
 Мурманск (8152)59-64-93  
 Набережные Челны (8552)20-53-41  
 Нижний Новгород (831)429-08-12

Новокузнецк (3843)20-46-81  
 Новосибирск (383)227-86-73  
 Омск (3812)21-46-40  
 Орел (4862)44-53-42  
 Оренбург (3532)37-68-04  
 Пенза (8412)22-31-16  
 Пермь (342)205-81-47  
 Ростов-на-Дону (863)308-18-15  
 Рязань (4912)46-61-64  
 Самара (846)206-03-16  
 Санкт-Петербург (812)309-46-40  
 Саратов (845)249-38-78  
 Севастополь (8692)22-31-93  
 Симферополь (3652)67-13-56

Смоленск (4812)29-41-54  
 Сочи (862)225-72-31  
 Ставрополь (8652)20-65-13  
 Сургут (3462)77-98-35  
 Тверь (4822)63-31-35  
 Томск (3822)98-41-53  
 Тула (4872)74-02-29  
 Тюмень (3452)66-21-18  
 Ульяновск (8422)24-23-59  
 Уфа (347)229-48-12  
 Хабаровск (4212)92-98-04  
 Челябинск (351)202-03-61  
 Череповец (8202)49-02-64  
 Ярославль (4852)69-52-93

Киргизия (996)312-96-26-47

Казахстан (772)734-952-31

Таджикистан (992)427-82-92-69

Эл. почта [ecv@nt-rt.ru](mailto:ecv@nt-rt.ru) || Сайт: <http://ecv.nt-rt.ru>

## Технические характеристики

Типоразмер электронасоса	Номинальные параметры электронасоса					Габаритные размеры в мм, не более		Масса, кг, не более	Диаметр скважины, мм
	Подача, м <sup>3</sup> /час	Напор Н, м	Ток, I, А	КПД эл. двиг, %	Мощность эл. двиг, кВт	D	L		
<u>ЭЦВ 6-4-70</u>	4	70	4.6	74	3	145	960	48.5	150
<u>ЭЦВ 6-4-100</u>	4	100	6.3	74	3	145	1070	50.8	150
<u>ЭЦВ 6-4-130</u>	4	130	8	76	4	145	1170	55	150
<u>ЭЦВ 6-4-160</u>	4	160	9	76	4	145	1285	58	150
<u>ЭЦВ 6-4-190</u>	4	190	10	76	4	145	1355	60	150
<u>ЭЦВ 6-4-300</u>	4	300	16.5	76	9	145	2055	93.3	150
<u>ЭЦВ 6-6.5-60</u>	6.5	60	5.5	74	3	145	940	47.5	150
<u>ЭЦВ 6-6.5-85</u>	6.5	85	8	74	3	145	1060	50.4	150
<u>ЭЦВ 6-6.5-105</u>	6.5	105	9	76	4	145	1120	54	150
<u>ЭЦВ 6-6.5-125</u>	6.5	125	10	76	4	145	1200	56	150
<u>ЭЦВ 6-6.5-140</u>	6.5	140	11	80	5.5	145	1265	60	150
<u>ЭЦВ 6-6.5-160</u>	6.5	160	12.5	81	6.3	145	1370	65	150
<u>ЭЦВ 6-6.5-185</u>	6.5	185	14	81	6.3	145	1485	67	150
<u>ЭЦВ 6-6.5-225</u>	6.5	225	18	81	7.5	145	1605	73	150
<u>ЭЦВ 6-6.5-250</u>	6.5	250	19	81	9	145	1745	79	150
<u>ЭЦВ 6-6.5-275</u>	6.5	275	20	82	9	145	1870	83.5	150
<u>ЭЦВ 6-6.5-300</u>	6.5	300	25	82	11	145	2010	88.5	150
<u>ЭЦВ 6-10-20</u>	10	20	4	74	3	145	820	45	150
<u>ЭЦВ 6-10-30</u>	10	30	5	74	3	145	860	46	150
<u>ЭЦВ 6-10-40</u>	10	40	5.6	74	3	145	905	46.6	150
<u>ЭЦВ 6-10-50</u>	10	50	6.5	74	3	145	935	47.6	150
<u>ЭЦВ 6-10-65</u>	10	65	7.5	74	3	145	975	49	150
<u>ЭЦВ 6-10-80</u>	10	80	8.5	76	4	145	1040	52	150
<u>ЭЦВ 6-10-90</u>	10	90	9.5	76	4	145	1085	53	150
<u>ЭЦВ 6-10-100</u>	10	100	11	80	5.5	145	1145	56	150
<u>ЭЦВ 6-10-110</u>	10	110	12	80	5.5	145	1185	57	150
<u>ЭЦВ 6-10-120</u>	10	120	13	80	5.5	145	1225	58	150
<u>ЭЦВ 6-10-130</u>	10	130	13.2	81	6.3	145	1300	63	150
<u>ЭЦВ 6-10-140</u>	10	140	13.5	81	6.3	145	1335	64	150
<u>ЭЦВ 6-10-150</u>	10	150	16	81	7.5	145	1405	67	150
<u>ЭЦВ 6-10-160</u>	10	160	17.5	81	7.5	145	1445	68	150
<u>ЭЦВ 6-10-170</u>	10	170	18	81	7.5	145	1480	70	150
<u>ЭЦВ 6-10-185</u>	10	185	18.5	82	9	145	1540	74	150
<u>ЭЦВ 6-10-195*</u>	10	195	19	82	11	145			150
<u>ЭЦВ 6-10-200</u>	10	200	21	82	11	145	1665	80	150
<u>ЭЦВ 6-10-210*</u>	10	210	22	82	11	145			150
<u>ЭЦВ 6-10-220</u>	10	220	23	82	11	145	1750	81	150
<u>ЭЦВ 6-10-235</u>	10	235	24	82	11	145	1780	81	150
<u>ЭЦВ 6-10-240</u>	10	240	25	82	11	145	1830	83	150
<u>ЭЦВ 6-10-250</u>	10	250	27	82	13	145	1910	90.5	150
<u>ЭЦВ 6-10-260</u>	10	260	30	82	13	145	1955	91	150
<u>ЭЦВ 6-10-275</u>	10	275	30.5	82	13	145	1990	92	150
<u>ЭЦВ 6-10-290</u>	10	290	31	82	13	145	2040	92	150
<u>ЭЦВ 6-10-300</u>	10	300	31.5	82	13	145	2075	93	150

Типоразмер электронасоса	Номинальные параметры электронасоса					Габаритные размеры в мм, не более		Масса, кг, не более	Диаметр скважины, мм
	Подача, м3/час	Напор Н, м	Ток, I, А	КПД эл. двиг, %	Мощность эл. двиг, кВт	D	L		
<u>ЭЦВ 6-10-310*</u>	10	310	32	82	13	145			150
<u>ЭЦВ 6-10-320*</u>	10	320	33	82	13	145			150
<u>ЭЦВ 6-10-335</u>	10	335	32.5	82	13	145	2200	97	150
<u>ЭЦВ 6-10-350</u>	10	350	35	82	13	145	2235	99	150
<u>ЭЦВ 6-16-25</u>	16	25	6	74	3	145	905	48	150
<u>ЭЦВ 6-16-35</u>	16	35	7	74	3	145	960	49	150
<u>ЭЦВ 6-16-40</u>	16	40	8	74	3	145	1005	50	150
<u>ЭЦВ 6-16-50</u>	16	50	10	74	3	145	1055	51.5	150
<u>ЭЦВ 6-16-60</u>	16	60	12	76	4	145	1130	55	150
<u>ЭЦВ 6-16-75</u>	16	75	15	80	5.5	145	1215	58	150
<u>ЭЦВ 6-16-80</u>	16	80	16	80	5.5	145	1260	59	150
<u>ЭЦВ 6-16-90</u>	16	90	16	81	6.3	145	1330	64	150
<u>ЭЦВ 6-16-100</u>	16	100	16.5	81	6.3	145	1375	65	150
<u>ЭЦВ 6-16-105</u>	16	105	18.5	81	7.5	145	1470	72	150
<u>ЭЦВ 6-16-110</u>	16	110	20	81	7.5	145	1515	73	150
<u>ЭЦВ 6-16-125</u>	16	125	21	82	9	145	1590	75.5	150
<u>ЭЦВ 6-16-135*</u>	16	135	24	82	9	145			150
<u>ЭЦВ 6-16-140</u>	16	140	26	82	11	145	1725	85	150
<u>ЭЦВ 6-16-160</u>	16	160	27	82	13	145	1840	89.5	150
<u>ЭЦВ 6-16-165*</u>	16	165	29	82	13	145			150
<u>ЭЦВ 6-16-175</u>	16	175	30	82	13	145	1940	91.5	150
<u>ЭЦВ 6-16-185*</u>	16	185	30	82	13	145	1985	93	150
<u>ЭЦВ 6-16-190</u>	16	190	32	82	13	145	2040	95	150
<u>ЭЦВ 6-25-15*</u>	25	15	6	74	3	145			150
<u>ЭЦВ 6-25-25</u>	25	25	7	74	3	145	1020	50	150
<u>ЭЦВ 6-25-30</u>	25	30	8	76	4	145			150
<u>ЭЦВ 6-25-40*</u>	25	40	10	76	4	145	1065	58	150
<u>ЭЦВ 6-25-50</u>	25	50	12	80	5.5	145	1115	57	150
<u>ЭЦВ 6-25-60</u>	25	60	15.5	81	6.3	145	1240	63	150
<u>ЭЦВ 6-25-70</u>	25	70	17	81	7.5	145	1335	68	150
<u>ЭЦВ 6-25-80</u>	25	80	19	81	7.5	145	1390	69	150
<u>ЭЦВ 6-25-90</u>	25	90	20.5	82	9	145	1460	73	150
<u>ЭЦВ 6-25-100</u>	25	100	23	82	11	145	1600	78	150
<u>ЭЦВ 6-25-110</u>	25	110	25	82	11	145	1650	79	150
<u>ЭЦВ 6-25-120</u>	25	120	26	82	11	145	1710	80	150
<u>ЭЦВ 6-25-140</u>	25	140	33	82	13	145	1865	90	150

**Примечание:**

1. Синхронная частота двигателя 3000 об./мин ( $50 \text{ с}^{-1}$ ).
2. Номинальное линейное напряжение трехфазной сети 380В, 50Гц. Допустимое отклонение напряжения +10%, -5%.
3. Допустимые отклонения напоров и подач от номинальных значений указанных в таблице 1, не должно превышать:  
для насосов с потребляемой мощностью менее 10 кВт  $\pm 10\%$  для подачи,  $\pm 8\%$  для напора; для остальных насосов  $\pm 9\%$  для подачи,  $\pm 7\%$  для напора (ГОСТ 6134).
4. \* - Параметры будут установлены после проведения испытания агрегатов.

**По вопросам продаж и поддержки обращайтесь:**

Архангельск (8182)63-90-72	Казань (843)206-01-48	Новокузнецк (3843)20-46-81	Смоленск (4812)29-41-54
Астана +7(7172)727-132	Калининград (4012)72-03-81	Новосибирск (383)227-86-73	Сочи (862)225-72-31
Астрахань (8512)99-46-04	Калуга (4842)92-23-67	Омск (3812)21-46-40	Ставрополь (8652)20-65-13
Барнаул (3852)73-04-60	Кемерово (3842)65-04-62	Орел (4862)44-53-42	Сургут (3462)77-98-35
Белгород (4722)40-23-64	Киров (8332)68-02-04	Оренбург (3532)37-68-04	Тверь (4822)63-31-35
Брянск (4832)59-03-52	Краснодар (861)203-40-90	Пенза (8412)22-31-16	Томск (3822)98-41-53
Владивосток (423)249-28-31	Красноярск (391)204-63-61	Пермь (342)205-81-47	Тула (4872)74-02-29
Волгоград (844)278-03-48	Курск (4712)77-13-04	Ростов-на-Дону (863)308-18-15	Тюмень (3452)66-21-18
Вологда (8172)26-41-59	Липецк (4742)52-20-81	Рязань (4912)46-61-64	Ульяновск (8422)24-23-59
Воронеж (473)204-51-73	Магнитогорск (3519)55-03-13	Самара (846)206-03-16	Уфа (347)229-48-12
Екатеринбург (343)384-55-89	Москва (495)268-04-70	Санкт-Петербург (812)309-46-40	Хабаровск (4212)92-98-04
Иваново (4932)77-34-06	Мурманск (8152)59-64-93	Саратов (845)249-38-78	Челябинск (351)202-03-61
Ижевск (3412)26-03-58	Набережные Челны (8552)20-53-41	Севастополь (8692)22-31-93	Череповец (8202)49-02-64
Иркутск (395) 279-98-46	Нижний Новгород (831)429-08-12	Симферополь (3652)67-13-56	Ярославль (4852)69-52-93

Киргизия (996)312-96-26-47

Казахстан (772)734-952-31

Таджикистан (992)427-82-92-69

Эл. почта [evc@nt-rt.ru](mailto:evc@nt-rt.ru) || Сайт: <http://ecv.nt-rt.ru>