

Агрегаты электронасосные центробежные скважинные для воды типа 2ЭЦВ 6 пред-назначены для подъема воды из артезианских скважин с целью осуществления водо-снабжения, орошения и других подобных работ и соответствует техническим условиям АМТЗ.246.001ТУ.

- Городское и сельское водоснабжение
- Ирригация, системы полива и орошения
- Промышленное водоснабжение
- Горнорудная промышленность
- Системы повышения давления
- Понижение уровня грунтовых во

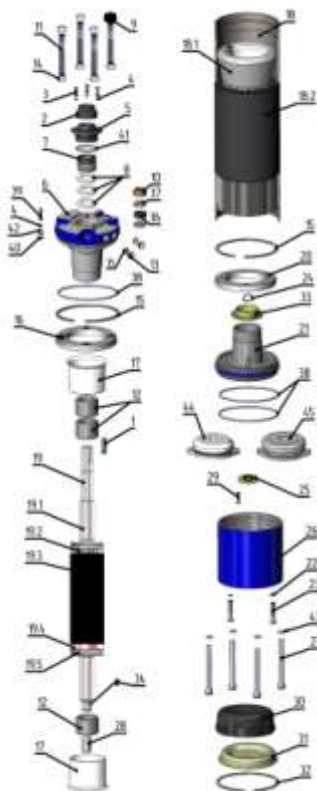


Агрегат 2ЭЦВ 6 предназначен для подъема воды с общей минерализацией (сухой остаток) не более 1500 мг/л, с водородным показателем (рН) от 6,5 до 9,5, температурой до 25°С, массовой долей твердых механических примесей – не более 0,01% с размером 0,1 мм, с содержанием хлоридов - не более 350 мг/л, сульфатов - не более 500 мг/л, сероводорода - не более 1,5 мг/л.

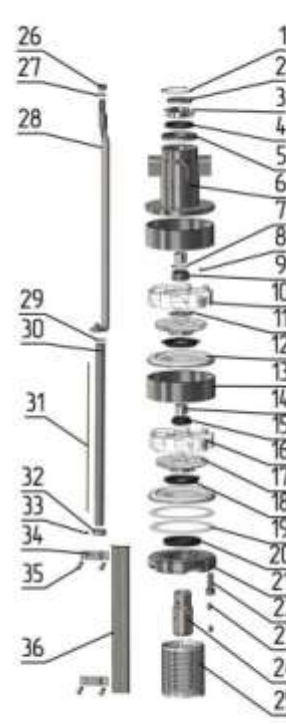
На данную линейку агрегатов имеется возможность установки сегментного подшипника для работы с частотным преобразователем в пределах 30-50 Гц.

Электродвигатель ДАП

Насосная часть



№ поз	Наименование детали	Материал
1	Вал	сталь
2	Муфта	сталь
3	Кольцо	сталь
4	Кольцо	сталь
5	Кольцо	сталь
6	Кольцо	сталь
7	Муфта	сталь
8	Муфта	сталь
9	Муфта	сталь
10	Муфта	сталь
11	Муфта	сталь
12	Муфта	сталь
13	Муфта	сталь
14	Муфта	сталь
15	Муфта	сталь
16	Муфта	сталь
17	Муфта	сталь
18	Муфта	сталь
19	Муфта	сталь
20	Муфта	сталь
21	Муфта	сталь
22	Муфта	сталь
23	Муфта	сталь
24	Муфта	сталь
25	Муфта	сталь
26	Муфта	сталь
27	Муфта	сталь
28	Муфта	сталь
29	Муфта	сталь
30	Муфта	сталь
31	Муфта	сталь
32	Муфта	сталь
33	Муфта	сталь
34	Муфта	сталь
35	Муфта	сталь
36	Муфта	сталь



№ поз	Наименование детали	Материал
1	Кольцо пружинное	сталь
2	Кольцо	сталь
3	Кольцо	сталь
4	Кольцо	резина
5	Кольцо	сталь
6	Патрубок	сталь
7	Кольцо	сталь
8	Пластина	латунь
9	Подшипник	сталь-резина
10	Валодвигательный	полипропилен
11	Кольцо	нержавеющая сталь
12	Валодвигательный	армированная сталь
13	Кольцо	сталь
14	Втулка распорная	нержавеющая сталь
15	Втулка	резина
16	Втулка лопаточная	полипропилен
17	Рабочее колесо	полимер АБС армированный нержавеющей сталью
18	Втулка	резина
19	Кольцо	полимер АБС
20	Втулка	сталь-резина
21	Фланец	сталь
22	Винт	сталь
23	Пластина	сталь
24	Муфта соединительная	нержавеющая сталь
25	Кольцо	полипропилен
26	Кольцо	сталь с покрытием
27	Пластина	сталь
28	Пластина	сталь
29	Кольцо стопорное	нержавеющая сталь
30	Вал	нержавеющая сталь
31	Пластина	латунь
32	Кольцо упорное	нержавеющая сталь
33	Винт	нержавеющая сталь
34	Кольцо	сталь
35	Винт	сталь с покрытием
36	Кольцо защитный	сталь

По вопросам продаж и поддержки обращайтесь:

Архангельск (8182)63-90-72
 Астана +7(7172)727-132
 Астрахань (8512)99-46-04
 Барнаул (3852)73-04-60
 Белгород (4722)40-23-64
 Брянск (4832)59-03-52
 Владивосток (423)249-28-31
 Волгоград (844)278-03-48
 Вологда (8172)26-41-59
 Воронеж (473)204-51-73
 Екатеринбург (343)384-55-89
 Иваново (4932)77-34-06
 Ижевск (3412)26-03-58
 Иркутск (395) 279-98-46

Казань (843)206-01-48
 Калининград (4012)72-03-81
 Калуга (4842)92-23-67
 Кемерово (3842)65-04-62
 Киров (8332)68-02-04
 Краснодар (861)203-40-90
 Красноярск (391)204-63-61
 Курск (4712)77-13-04
 Липецк (4742)52-20-81
 Магнитогорск (3519)55-03-13
 Москва (495)268-04-70
 Мурманск (8152)59-64-93
 Набережные Челны (8552)20-53-41
 Нижний Новгород (831)429-08-12

Новокузнецк (3843)20-46-81
 Новосибирск (383)227-86-73
 Омск (3812)21-46-40
 Орел (4862)44-53-42
 Оренбург (3532)37-68-04
 Пенза (8412)22-31-16
 Пермь (342)205-81-47
 Ростов-на-Дону (863)308-18-15
 Рязань (4912)46-61-64
 Самара (846)206-03-16
 Санкт-Петербург (812)309-46-40
 Саратов (845)249-38-78
 Севастополь (8692)22-31-93
 Симферополь (3652)67-13-56

Смоленск (4812)29-41-54
 Сочи (862)225-72-31
 Ставрополь (8652)20-65-13
 Сургут (3462)77-98-35
 Тверь (4822)63-31-35
 Томск (3822)98-41-53
 Тула (4872)74-02-29
 Тюмень (3452)66-21-18
 Ульяновск (8422)24-23-59
 Уфа (347)229-48-12
 Хабаровск (4212)92-98-04
 Челябинск (351)202-03-61
 Череповец (8202)49-02-64
 Ярославль (4852)69-52-93

Киргизия (996)312-96-26-47

Казахстан (772)734-952-31

Таджикистан (992)427-82-92-69

Эл. почта evc@nt-rt.ru || Сайт: <http://ecv.nt-rt.ru>

Технические характеристики

Типоразмер электронасоса	Номинальные параметры электронасоса					Габаритные размеры в мм, не более		Масса, кг, не более	Диаметр скважины, мм
	Подача, м3/час	Напор Н, м	Ток, I, А	КПД эл. двиг, %	Мощность эл. двиг, кВт	D	L		
<u>2ЭЦВ 6-4-70</u>	4	70	5.5	76	3	145	1070	57	150
<u>2ЭЦВ 6-4-100</u>	4	100	7	76	3	145	1200	64	150
<u>2ЭЦВ 6-4-130</u>	4	130	8	76	4	145	1270	69	150
<u>2ЭЦВ 6-4-160</u>	4	160	9	76	4	145	1395	74	150
<u>2ЭЦВ 6-4-190</u>	4	190	11	76	4	145	1480	76	150
<u>2ЭЦВ 6-6.5-60</u>	6.5	60	6.5	76	3	145	1075	62	150
<u>2ЭЦВ 6-6.5-85</u>	6.5	85	8	76	3	145	1170	64	150
<u>2ЭЦВ 6-6.5-105</u>	6.5	105	9	76	4	145	1230	66	150
<u>2ЭЦВ 6-6.5-125</u>	6.5	125	10	76	4	145	1310	68	150
<u>2ЭЦВ 6-6.5-140</u>	6.5	140	11	76	5.5	145	1410	74	150
<u>2ЭЦВ 6-6.5-160</u>	6.5	160	12.5	76	5.5	145	1430	75	150
<u>2ЭЦВ 6-6.5-185</u>	6.5	185	17	77	7.5	145	1590	85	150
<u>2ЭЦВ 6-6.5-225</u>	6.5	225	17.5	77	7.5	145	1710	87	150
<u>2ЭЦВ 6-10-50</u>	10	50	7	76	3	145	1050	58	150
<u>2ЭЦВ 6-10-65</u>	10	65	7.5	76	3	145	1090	58	150
<u>2ЭЦВ 6-10-80</u>	10	80	8.6	76	4	145	1150	64	150
<u>2ЭЦВ 6-10-90</u>	10	90	10	76	4	145	1185	64	150
<u>2ЭЦВ 6-10-110</u>	10	110	12.6	76	5.5	145	1320	69	150
<u>2ЭЦВ 6-10-120</u>	10	120	14	76	5.5	145	1335	72	150
<u>2ЭЦВ 6-10-140</u>	10	140	16	77	6.3	145	1440	78	150
<u>2ЭЦВ 6-10-160</u>	10	160	17.5	77	7.5	145	1550	82	150
<u>2ЭЦВ 6-10-185</u>	10	185	20	77	9	145	1660	86	150
<u>2ЭЦВ 6-10-210</u>	10	210	22	77	11	145	1810	89.5	150
<u>2ЭЦВ 6-10-235</u>	10	235	23	80	11	145	1890	94	150
<u>2ЭЦВ 6-10-290</u>	10	290	32	80	13	145	2145	104	150
<u>2ЭЦВ 6-10-350</u>	10	350	35	80	18.5	145	2430	118	150
<u>2ЭЦВ 6-10-400</u>	10	400	43	80	18.5	145	2615	126	150
<u>2ЭЦВ 6-16-50</u>	16	50	10	76	4	145	1200	64	150
<u>2ЭЦВ 6-16-60</u>	16	60	11	76	4	145	1240	64.5	150
<u>2ЭЦВ 6-16-75</u>	16	75	15	77	5.5	145	1310	68.5	150
<u>2ЭЦВ 6-16-80</u>	16	80	16.8	77	6.3	145	1420	75.5	150
<u>2ЭЦВ 6-16-90</u>	16	90	17	77	7.5	145	1480	81	150
<u>2ЭЦВ 6-16-100</u>	16	100	18.5	77	7.5	145	1520	86	150
<u>2ЭЦВ 6-16-110</u>	16	110	20	77	7.5	145	1620	86	150
<u>2ЭЦВ 6-16-125</u>	16	125	20	80	9	145	1700	87	150
<u>2ЭЦВ 6-16-140</u>	16	140	26	80	11	145	1830	97	150
<u>2ЭЦВ 6-16-160</u>	16	160	30	80	13	145	1940	98	150
<u>2ЭЦВ 6-16-190</u>	16	190	33	80	15	145	2090	110	150
<u>2ЭЦВ 6-16-220</u>	16	220	35	80	15	145	2335	113	150
<u>2ЭЦВ 6-16-240</u>	16	240	37	80	15	145	2435	114	150
<u>2ЭЦВ 6-25-40</u>	25	40	13	76	5.5	145	1220	68	150
<u>2ЭЦВ 6-25-50</u>	25	50	13	76	5.5	145	1220	68	150
<u>2ЭЦВ 6-25-60</u>	25	60	16	77	7.5	145	1400	81	150
<u>2ЭЦВ 6-25-70</u>	25	70	18	77	7.5	145	1460	82	150
<u>2ЭЦВ 6-25-80</u>	25	80	18.5	77	7.5	145	1500	84	150
<u>2ЭЦВ 6-25-90</u>	25	90	20	77	9	145	1580	87	150
<u>2ЭЦВ 6-25-100</u>	25	100	24	80	11	145	1750	93	150
<u>2ЭЦВ 6-25-110</u>	25	100	26	80	11	145	1760	93	150
<u>2ЭЦВ 6-25-120</u>	25	120	28	80	13	145	1870	96	150

Типоразмер электронасоса	Номинальные параметры электронасоса					Габаритные размеры в мм, не более		Масса, кг, не более	Диаметр скважины, мм
	Подача, м3/час	Напор Н, м	Ток, I, А	КПД эл. двиг, %	Мощность эл. двиг, кВт	D	L		
<u>2ЭЦВ 6-25-140</u>	25	140	32	80	15	145	2010	106	150
<u>2ЭЦВ 6-25-170</u>	25	170	40	80	18.5	145	2310	116	150
<u>2ЭЦВ 6-25-180</u>	25	180	41	80	18.5	145	2425	119	150

Примечание:

1. Синхронная частота двигателя 3000 об./мин (50 с^{-1}).
2. Номинальное линейное напряжение трехфазной сети 380В, 50Гц. Допустимое отклонение напряжения +10%, -5%.
3. Подпор при эксплуатации, не менее 1м, а для насосов ЭЦВ12-200, 210, 250 не менее 2м.
4. * - Параметры будут установлены после проведения испытания агрегатов.
5. Допустимые отклонения напоров и подач от номинальных значений указанных в таблице 1, не должно превышать:
для насосов с потребляемой мощностью менее 10 кВт $\pm 10\%$ для подачи, $\pm 8\%$ для напора; для остальных насосов $\pm 9\%$ для подачи, $\pm 7\%$ для напора (ГОСТ 6134).

По вопросам продаж и поддержки обращайтесь:

Архангельск (8182)63-90-72
Астана +7(7172)727-132
Астрахань (8512)99-46-04
Барнаул (3852)73-04-60
Белгород (4722)40-23-64
Брянск (4832)59-03-52
Владивосток (423)249-28-31
Волгоград (844)278-03-48
Вологда (8172)26-41-59
Воронеж (473)204-51-73
Екатеринбург (343)384-55-89
Иваново (4932)77-34-06
Ижевск (3412)26-03-58
Иркутск (395) 279-98-46

Казань (843)206-01-48
Калининград (4012)72-03-81
Калуга (4842)92-23-67
Кемерово (3842)65-04-62
Киров (8332)68-02-04
Краснодар (861)203-40-90
Красноярск (391)204-63-61
Курск (4712)77-13-04
Липецк (4742)52-20-81
Магнитогорск (3519)55-03-13
Москва (495)268-04-70
Мурманск (8152)59-64-93
Набережные Челны (8552)20-53-41
Нижний Новгород (831)429-08-12

Новокузнецк (3843)20-46-81
Новосибирск (383)227-86-73
Омск (3812)21-46-40
Орел (4862)44-53-42
Оренбург (3532)37-68-04
Пенза (8412)22-31-16
Пермь (342)205-81-47
Ростов-на-Дону (863)308-18-15
Рязань (4912)46-61-64
Самара (846)206-03-16
Санкт-Петербург (812)309-46-40
Саратов (845)249-38-78
Севастополь (8692)22-31-93
Симферополь (3652)67-13-56

Смоленск (4812)29-41-54
Сочи (862)225-72-31
Ставрополь (8652)20-65-13
Сургут (3462)77-98-35
Тверь (4822)63-31-35
Томск (3822)98-41-53
Тула (4872)74-02-29
Тюмень (3452)66-21-18
Ульяновск (8422)24-23-59
Уфа (347)229-48-12
Хабаровск (4212)92-98-04
Челябинск (351)202-03-61
Череповец (8202)49-02-64
Ярославль (4852)69-52-93

Киргизия (996)312-96-26-47

Казахстан (772)734-952-31

Таджикистан (992)427-82-92-69

Эл. почта evc@nt-rt.ru || Сайт: <http://ecv.nt-rt.ru>